

SD001 Organizační schéma

DOM - ZO 13, s.r.o.
 sídlo: Litomyšlská 560, 560 02 Česká Třebová
 IČ: 252 61 908, OR: KS Hradec Králové, odd. č. vl. 10969

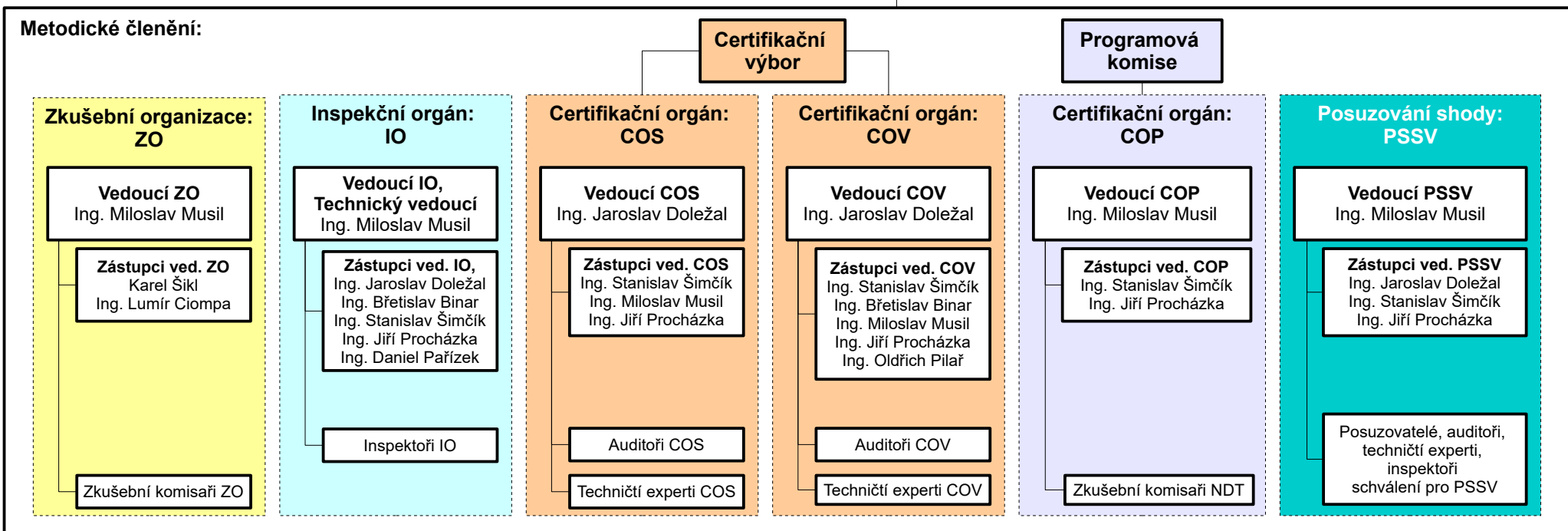
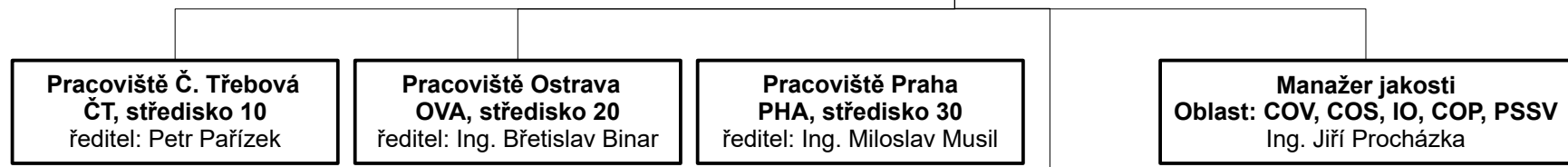
Valná hromada - společníci
 Ing. Miloslav Musil (100%)

Statutární orgán - jednatelé
 Ing. Miloslav Musil
 Iveta Řeháková

DOM - ZO 13, s.r.o.
Technická inspekce – vysvětlivky zkratk

ZO: zkušební organizace
IO: inspekční orgán
COS: certifikační orgán systémů managementu
COV: certifikační orgán produktů
COP: certifikační orgán personálu
PSSV: posuzování shody stanovených výrobků

Ředitel společnosti
 Ing. Miloslav Musil



Verze 24-11, účinnost od 01.11.2024		Jméno	Funkce	Datum	Podpis
	Zpracoval:	Ing. Jiří Procházka	Manažer jakosti	29.10.2024	
	Schválil:	Ing. Miloslav Musil	Ředitel společnosti	29.10.2024	